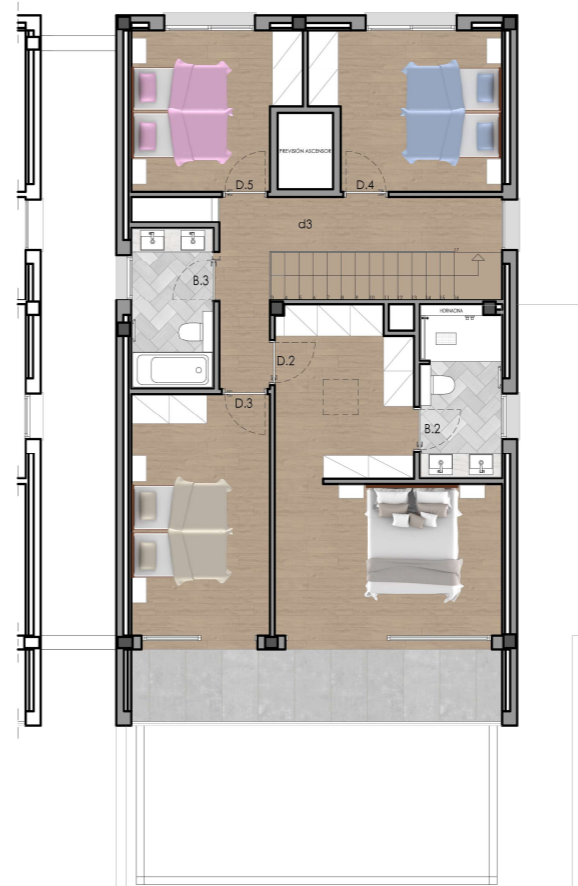
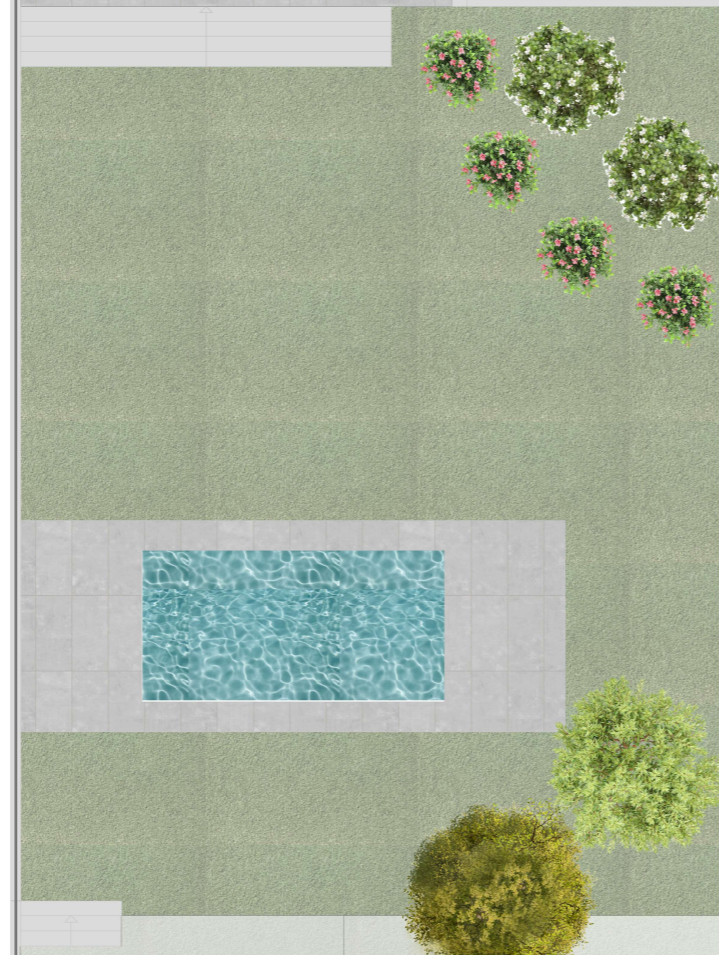


PLANTA SÓTANO



PLANTA BAJA



PLANTA PRIMERA

**C/PERE CISA I CISA, núm. 18**

Planta Sótano		Sup. Útil
Zona aparcamiento	Z.A.	56,80 m <sup>2</sup>
Vestibulo de independencia	V.I.	2,50 m <sup>2</sup>
Distribuidor	d1	6,70 m <sup>2</sup>
Trastero	Tr.	28,90 m <sup>2</sup>
1/2 escalera		2,45 m <sup>2</sup>
<b>TOTAL</b>		<b>97,35 m<sup>2</sup></b>
Superficie construida		111,65 m <sup>2</sup>
100% Zona comunitaria (parte proporcional)		53,81 m <sup>2</sup>
<b>SUPERFICIE CONSTRUÏDA</b>		<b>165,46 m<sup>2</sup></b>

Planta Baixa		Sup. Útil
Sala de estar - Comedor - Cocina	SCC	53,45 m <sup>2</sup>
Dormitorio	D.1	7,85 m <sup>2</sup>
Baño	B.1	3,80 m <sup>2</sup>
Lavadero	Lv.	8,10 m <sup>2</sup>
Recibidor	Rc.	8,50 m <sup>2</sup>
Distribuidor	d2	5,30 m <sup>2</sup>
1/2 escalera planta sótano		2,45 m <sup>2</sup>
1/2 escalera planta primera		2,50 m <sup>2</sup>
<b>TOTAL</b>		<b>91,95 m<sup>2</sup></b>
Superficie construida		108,75 m <sup>2</sup>
Porche Entrada (100%)		2,85 m <sup>2</sup>
Porxo projección planta primera (100%)		11,30 m <sup>2</sup>
<b>SUPERFICIE CONSTRUÏDA</b>		<b>122,60 m<sup>2</sup></b>
<b>Piscina</b>		<b>18,00 m<sup>2</sup></b>

Planta Primera		Sup. Útil
Dormitorio	D.2	22,75 m <sup>2</sup>
Dormitorio	D.3	13,15 m <sup>2</sup>
Dormitorio	D.4	11,25 m <sup>2</sup>
Dormitorio	D.5	9,80 m <sup>2</sup>
Baño	B.2	5,40 m <sup>2</sup>
Baño	B.3	5,05 m <sup>2</sup>
Distribuidor	d3	8,80 m <sup>2</sup>
1/2 escalera		2,50 m <sup>2</sup>
<b>TOTAL</b>		<b>78,70 m<sup>2</sup></b>
Superficie construida		100,20 m <sup>2</sup>
Porxo Terrassa (100%)		11,90 m <sup>2</sup>
<b>SUPERFICIE CONSTRUÏDA</b>		<b>112,10 m<sup>2</sup></b>

C/PERE CISA I CISA, núm. 18	SUP. ÚTIL	SUP. CONSTRUÏDA
Planta Sótano	97,35 m <sup>2</sup>	165,46 m <sup>2</sup>
Planta Baixa	91,95 m <sup>2</sup>	122,60 m <sup>2</sup>
Planta Primera	78,70 m <sup>2</sup>	112,10 m <sup>2</sup>
	<b>268,00 m<sup>2</sup></b>	<b>400,16 m<sup>2</sup></b>

Este documento (tanto su parte gráfica como los datos referidos a superficies) tiene carácter meramente informativo, sin perjuicio de la información, más exacta contenida en la documentación técnica del edificio. Todo el mobiliario que se muestra en este plano, incluida la cocina, se ha incluido a efectos meramente informativos y decorativos. Los datos referidos a superficies, distribución y lindes son meramente orientativos y pueden sufrir modificaciones como consecuencia de exigencias comerciales, jurídicas o de ejecución de proyecto.

