

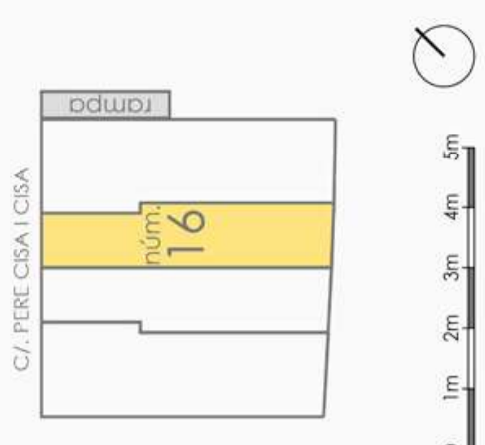
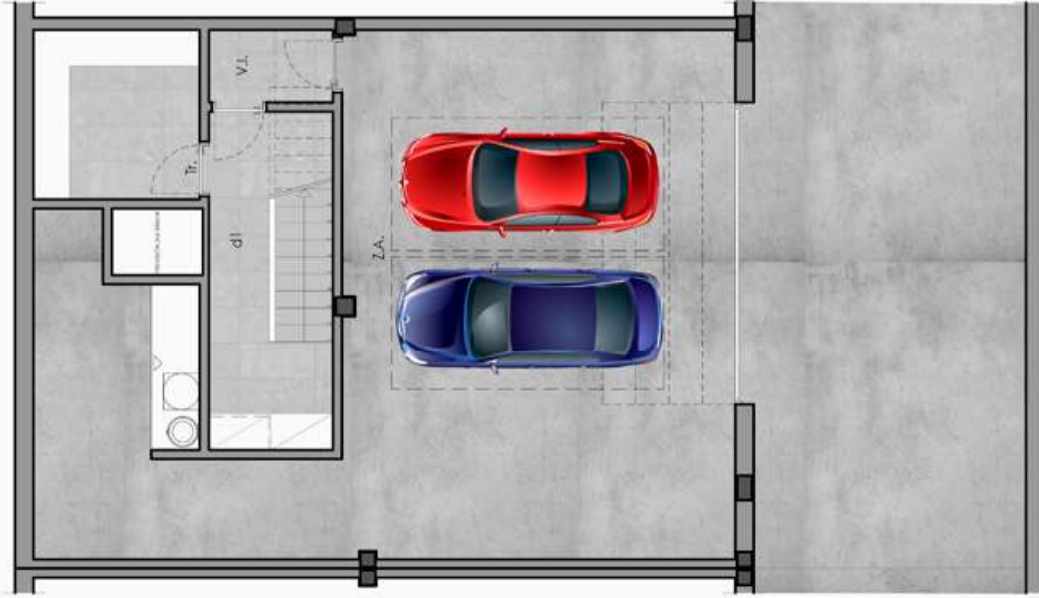
C/PERE CISA I CISA, núm. 16

Planta Sótano	Sup. Útil
Zona aparcamiento	74,55 m ²
Vestibulo de independencia	2,45 m ²
Distribuidor	7,80 m ²
Trastero	7,70 m ²
1/2 escalera	2,20 m ²
TOTAL	94,70 m²
Superficie construida	109,80 m ²
100% Zona comunitaria (parte proporcional)	53,81 m ²
SUPERFICIE CONSTRUIDA	163,61 m²

Planta Baixa	Sup. Útil
Sala de estar - Comedor - Cocina	53,55 m ²
Dormitorio	7,85 m ²
Baño	3,70 m ²
Lavadero	8,10 m ²
Recibidor	8,20 m ²
Distribuidor	5,50 m ²
1/2 escalera planta sótano	2,20 m ²
1/2 escalera planta primera	2,20 m ²
TOTAL	91,30 m²
Superficie construida	106,95 m ²
Porche Entrada (100%)	2,85 m ²
Porxo projección planta primera (100%)	11,90 m ²
SUPERFICIE CONSTRUIDA	121,70 m²
Piscina	18,00 m²

Planta Primera	Sup. Útil
Dormitorio	22,75 m ²
Dormitorio	13,15 m ²
Dormitorio	9,65 m ²
Dormitorio	11,40 m ²
Baño	5,40 m ²
Baño	5,05 m ²
Distribuidor	8,90 m ²
1/2 escalera	2,20 m ²
TOTAL	78,50 m²
Superficie construida	100,20 m ²
Porxo Terrassa (100%)	11,90 m ²
SUPERFICIE CONSTRUIDA	112,10 m²

C/PERE CISA I CISA, núm. 16	SUP. ÚTIL	SUP. CONSTRUIDA
Planta Sótano	94,70 m ²	163,61 m ²
Planta Baixa	91,30 m ²	121,70 m ²
Planta Primera	78,50 m ²	112,10 m ²
	264,50 m²	397,41 m²



Este documento (tanto su parte gráfica como los datos referidos a superficies) tiene carácter meramente informativo, sin perjuicio de la información, más exacta contenida en la documentación técnica del edificio. Todo el mobiliario que se muestra en este plano, incluida la cocina, se ha incluido a efectos meramente informativos y decorativos. Los datos referidos a superficies, distribución y lindes son meramente orientativos y pueden sufrir modificaciones como consecuencia de exigencias comerciales, jurídicas o de ejecución de proyecto.

tel. 93 540 60 11
e-mail: arqjm@arqjm23.com
www.arqjm23.com

