

C/PERE CISA I CISA, núm. 14

Planta Sótano		Sup. Útil
Zona aparcamiento	Z.A.	74,55 m²
Vestibulo de Independencia	V.I.	2,45 m²
Distribuidor	dI	7,80 m²
Trastero	Tr.	7,70 m²
1/2 escalera		2,20 m²
TOTAL		94,70 m²

Superficie construida	109,80 m²
100% Zona comunitaria (parte proporcional)	53,81 m²
SUPERFICIE CONSTRUIDA	163,61 m²

Planta Baixa		Sup. Útil
Sala de estar - Comedor - Cocina	SCC	53,55 m²
Dormitorio	D.1	7,85 m²
Baño	B.1	3,70 m²
Lavadero	Lv.	8,10 m²
Recibidor	Rc.	8,20 m²
Distribuidor	d2	5,50 m²
1/2 escalera planta sótano		2,20 m²
1/2 escalera planta primera		2,20 m²
TOTAL		91,30 m²

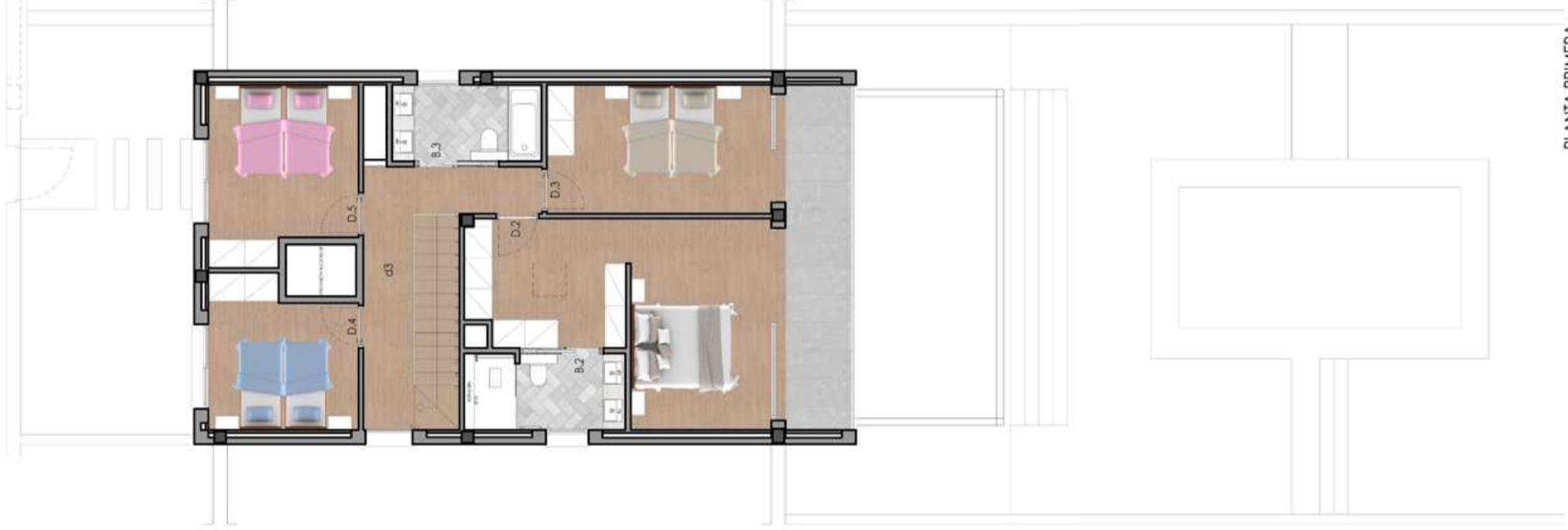
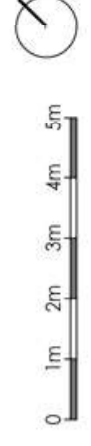
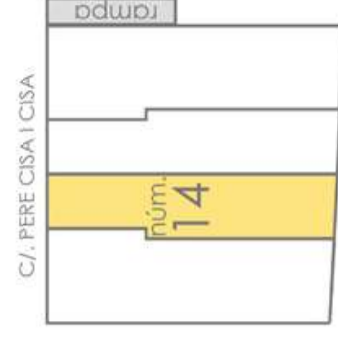
Superficie construida	106,95 m²
Porche Entrada (100%)	2,85 m²
Porxo proyección planta primera (100%)	11,90 m²
SUPERFICIE CONSTRUIDA	121,70 m²

Piscina		18,00 m²
---------	--	----------

Planta Primera		Sup. Útil
Dormitorio	D.2	22,75 m²
Dormitorio	D.3	13,15 m²
Dormitorio	D.4	9,65 m²
Dormitorio	D.5	11,40 m²
Baño	B.2	5,40 m²
Baño	B.3	5,05 m²
Distribuidor	d3	8,90 m²
1/2 escalera		2,20 m²
TOTAL		78,50 m²

Superficie construida	100,20 m²
Porxo Terrassa (100%)	11,90 m²
SUPERFICIE CONSTRUIDA	112,10 m²

C/PERE CISA I CISA, núm. 14		SUP. ÚTIL	SUP. CONSTRUIDA
Planta Sótano	94,70 m²	163,61 m²	
Planta Baixa	91,30 m²	121,70 m²	
Planta Primera	78,50 m²	112,10 m²	
	244,50 m²	397,41 m²	



Este documento (tanto su parte gráfica como los datos referidos a superficies) tiene carácter meramente informativo, sin perjuicio de la información, más exacta contenida en la documentación técnica del edificio. Todo el mobiliario que se muestra en este plano, incluida la cocina, se ha incluido a efectos meramente informativos y decorativos. Los datos referidos a superficies, distribución y lindes son meramente orientativos y pueden sufrir modificaciones como consecuencia de exigencias comerciales, jurídicas o de ejecución de proyecto.

Tel. 93 540 60 11
e-mail: arqjm@arqjm23.com
www.arqjm23.com

