



CASA n°19

QUADRE DE SUPERFÍCIES

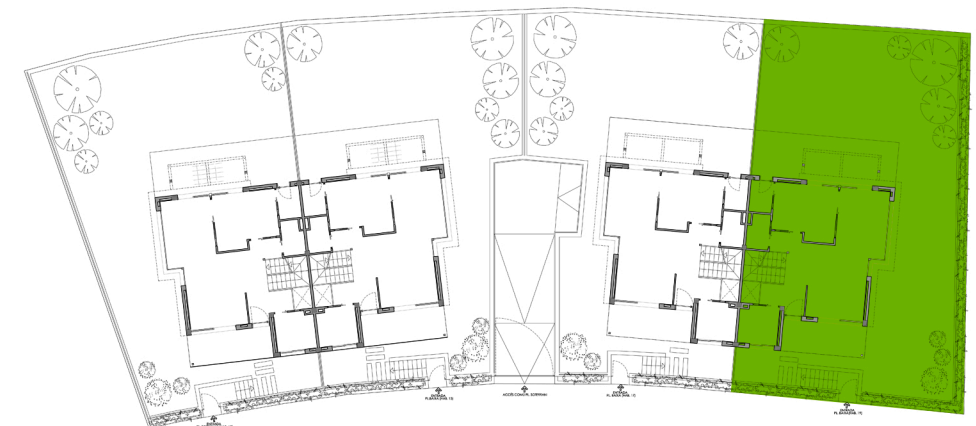
PARCEL·LA

362,37 m²

HABITATGE

PLANTA GARATGE	114,60 m ²
PLANTA BAIXA	97,03 m ²
PLANTA PRIMERA	90,80 m ²
PLANTA GOLFES	26,40 m ²
	328,83 m²

UBICACIÓ HABITATGE DINS DE L'EDIFICI



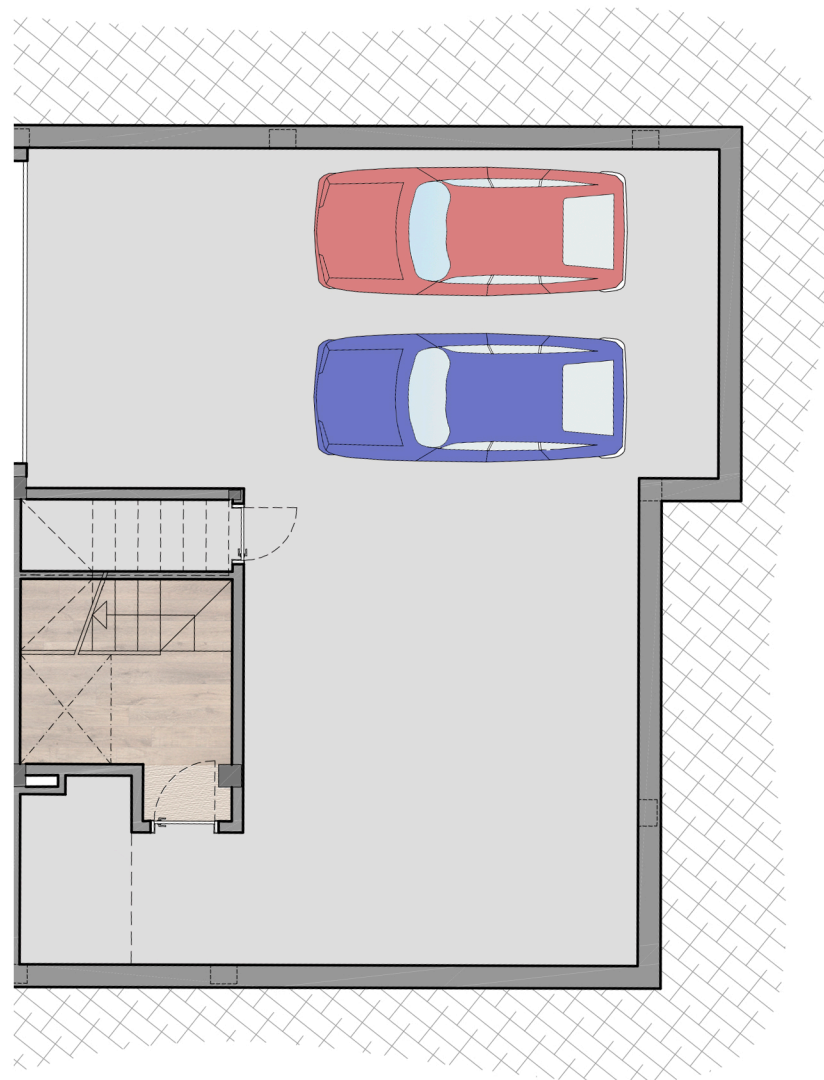
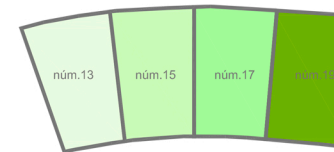
Aquest document (tant la seva part gràfica com les dades referides a superfícies) té caràcter merament informatiu, sense perjudici de la informació més exacta continguda en la documentació tècnica de l'edifici. Tot el mobiliari que es mostra en aquest plànol, inclosa la cuina, s'ha inclòs a efectes meraments orientatius i decoratius. Les dades referides a superfícies, distribució i llinars són merament orientatives i poden patir modificacions com a conseqüència d'exigències comercials, jurídiques o d'execució de projecte.

CONSTRUCCIÓ DE 4 HABITATGES UNIFAMILIARS EN DOS BLOCS

ARQ JM
arquitectes

tel. 93 540 60 11 / 93 540 60 16 e-mail arqjm@arqjm23.com www.arqjm23.com

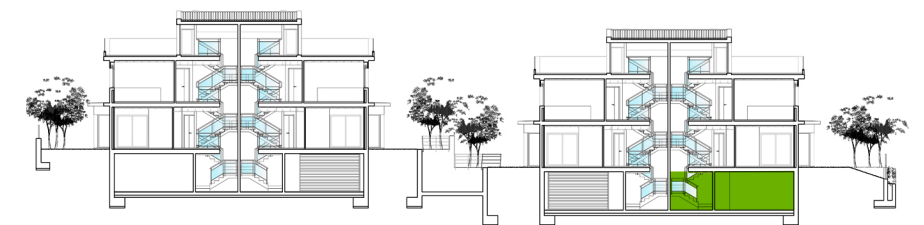
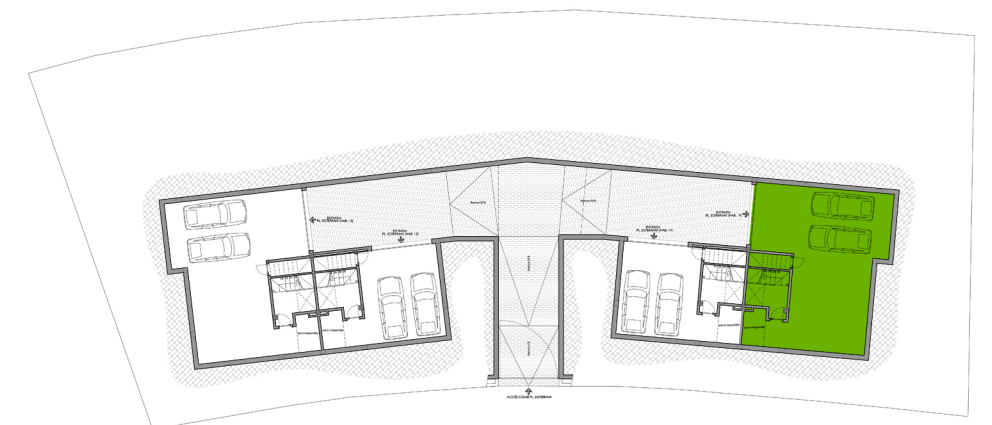
CASA n°19



DISTRIBUCIÓ HABITATGE

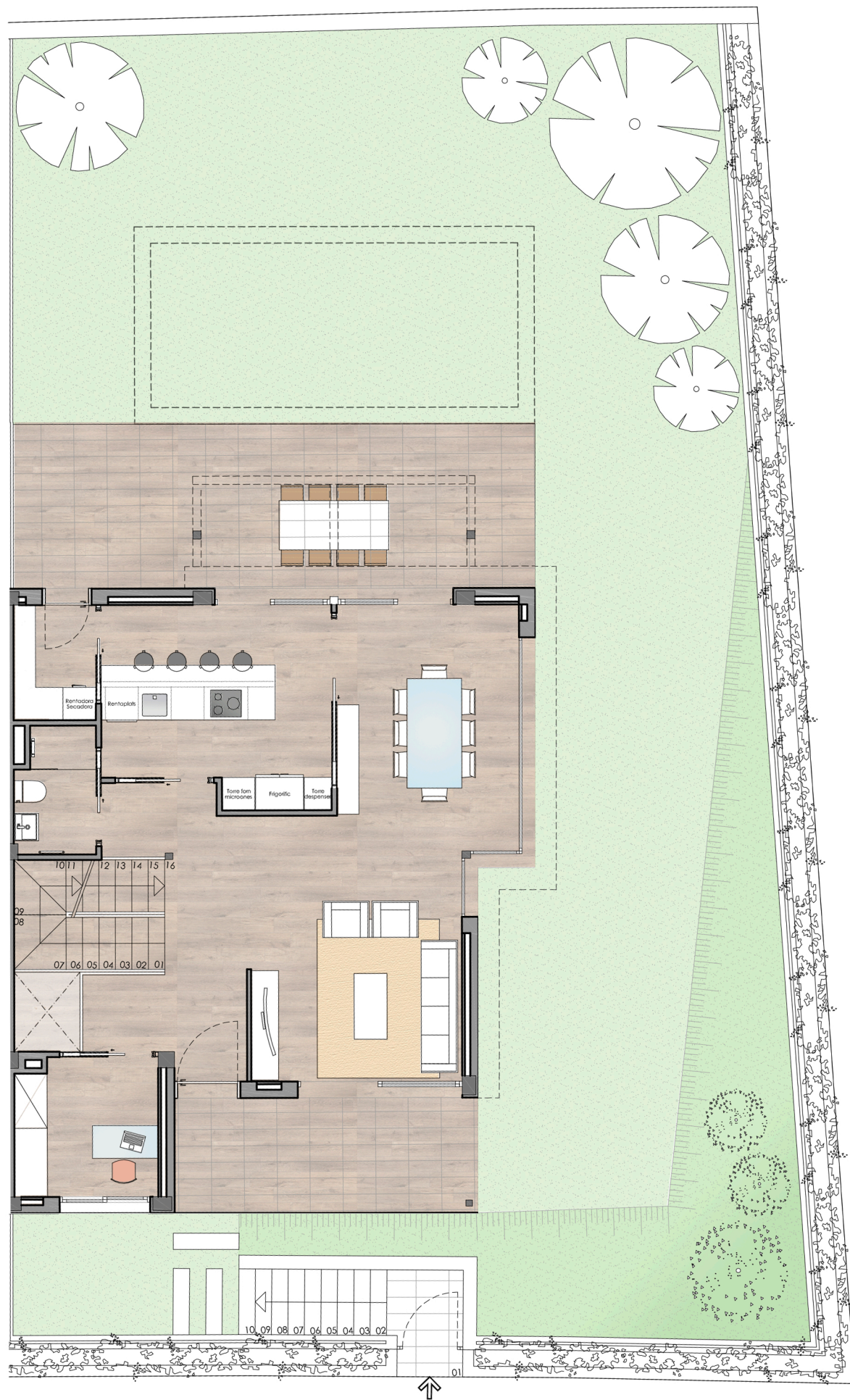
PLANTA GARATGE		SUP. ÚTIL
Zona aparcament	Z.A.	80,30 m ²
Distribuïdor 1	d.1	4,80 m ²
Traster	Tr	2,75 m ²
1/2 escala		2,80 m ²
TOTAL		90,65 m²
Superfície construïda		102,65 m ²
% Zona comunitària		11,95 m ²
SUPERFÍCIE CONSTRUÏDA		114,60 m²

UBICACIÓ HABITATGE DINS DE L'EDIFICI

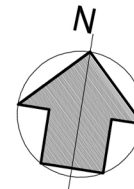
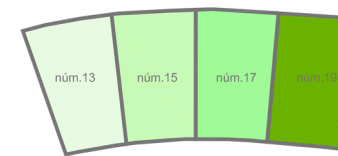


Aquest document (tant la seva part gràfica com les dades referides a superfícies) té caràcter merament informatiu, sense perjudici de la informació més exacta continguda en la documentació tècnica de l'edifici. Tot el mobiliari que es mostra en aquest plànol, inclosa la cuina, s'ha inclòs a efectes meraments orientatius i decoratius. Les dades referides a superfícies, distribució i llindars són merament orientatives i poden patir modificacions com a conseqüència d'exigències comercials, jurídiques o d'execució de projecte.

CONSTRUCCIÓ DE 4 HABITATGES UNIFAMILIARS EN DOS BLOCS



CASA nº19



DISTRIBUCIÓ HABITATGE

PLANTA BAIXA		SUP. ÚTIL
Sala d'estar - menjador	E.M.	32,40 m ²
Cuina	C	14,45 m ²
Despatx	Ds	6,55 m ²
Cambra higiènica	C.H.1	3,30 m ²
Rebedor	Rb.	11,54 m ²
Safareig	Sf	3,15 m ²
1/2 escala PL.Soterrani		2,80 m ²
1/2 escala Pl. primera		2,80 m ²
TOTAL		76,99 m²

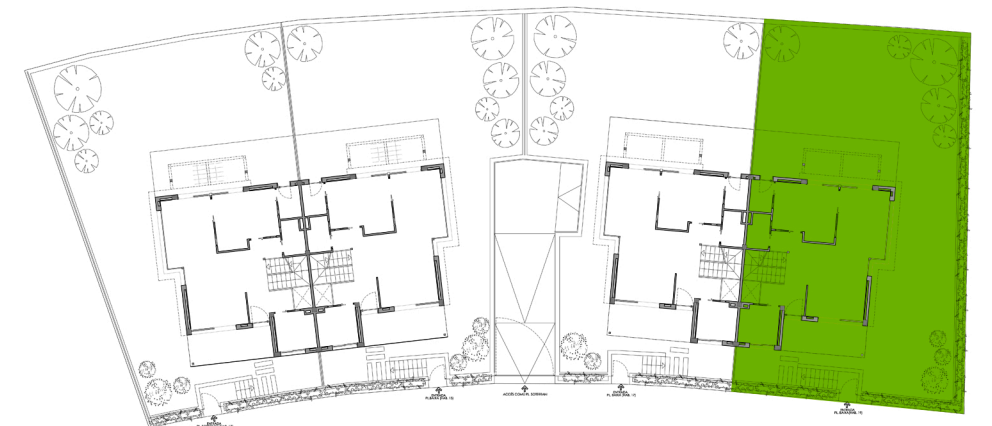
Superfície construïda	91,20 m ²
Porxo (50%)	5,83 m ²

SUPERFÍCIE CONSTRUÏDA	97,03 m²
Terrassa	28,60 m ²

ZONA ENJARDINADA	190,00 m²
-------------------------	-----------------------------

Jardí accés i lateral:	83,85 m ²
Jardí zona menjador:	106,15 m ²

UBICACIÓ HABITATGE DINS DE L'EDIFICI



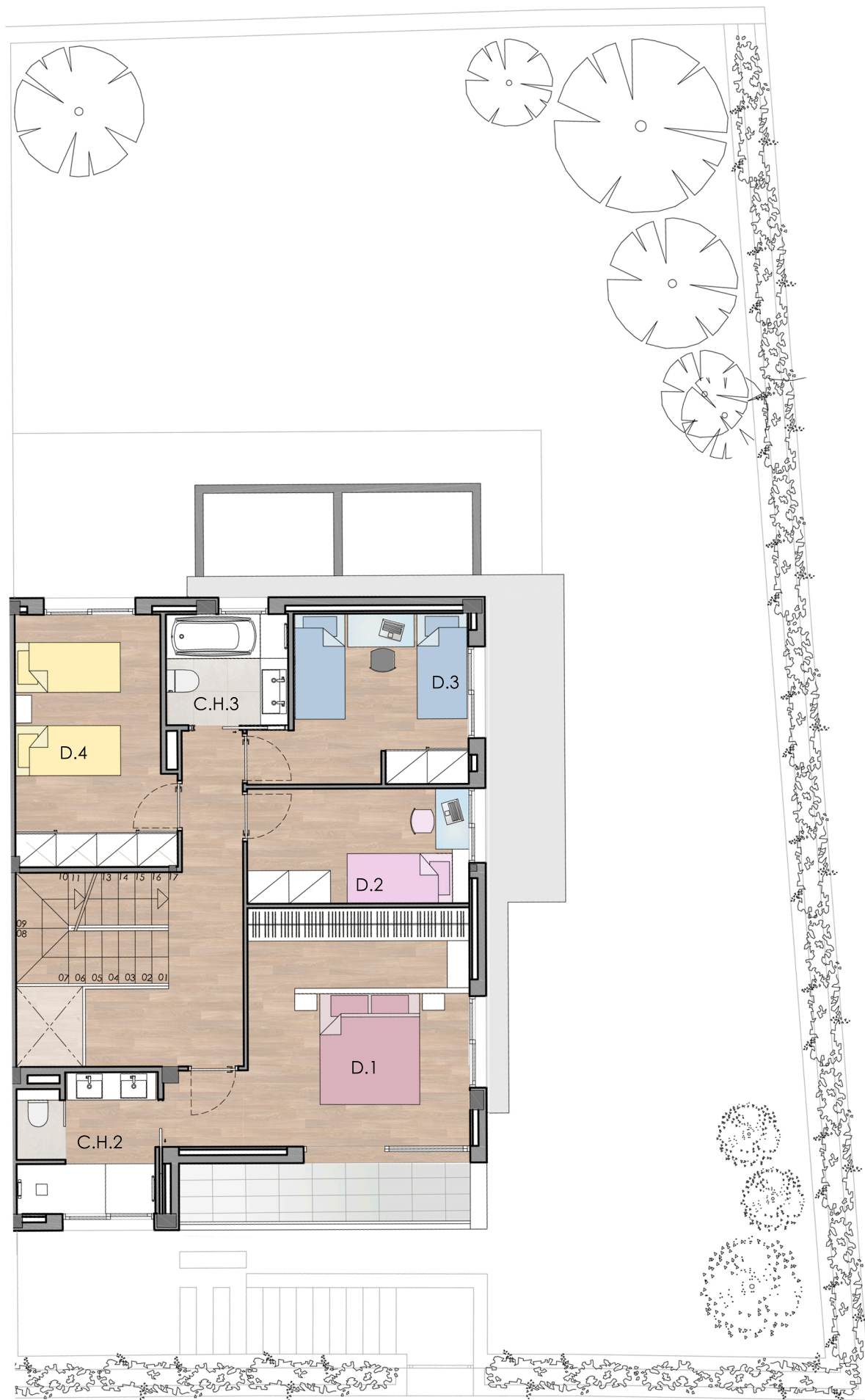
0 1m 2m 3m 4m 5m

Aquest document (tant la seva part gràfica com les dades referides a superfícies) té caràcter merament informatiu, sense perjudici de la informació més exacta continguda en la documentació tècnica de l'edifici. Tot el mobiliari que es mostra en aquest plànol, inclosa la cuina, s'ha inclòs a efectes meraments orientatius i decoratius. Les dades referides a superfícies, distribució i llindars són merament orientatives i poden patir modificacions com a conseqüència d'exigències comercials, jurídiques o d'execució de projecte.

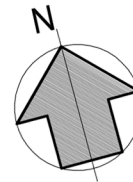
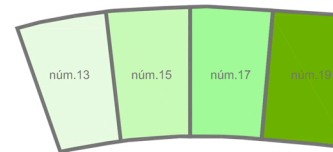
CONSTRUCCIÓ DE 4 HABITATGES UNIFAMILIARS EN DOS BLOCS

ARQJM
arquitectes

tel. 93 540 60 11 / 93 540 60 16 e-mail arqjm@arqjm23.com www.arqjm23.com



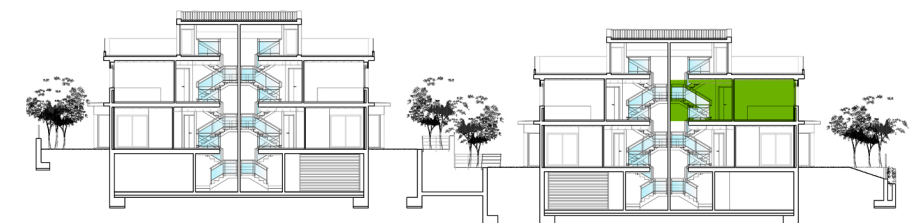
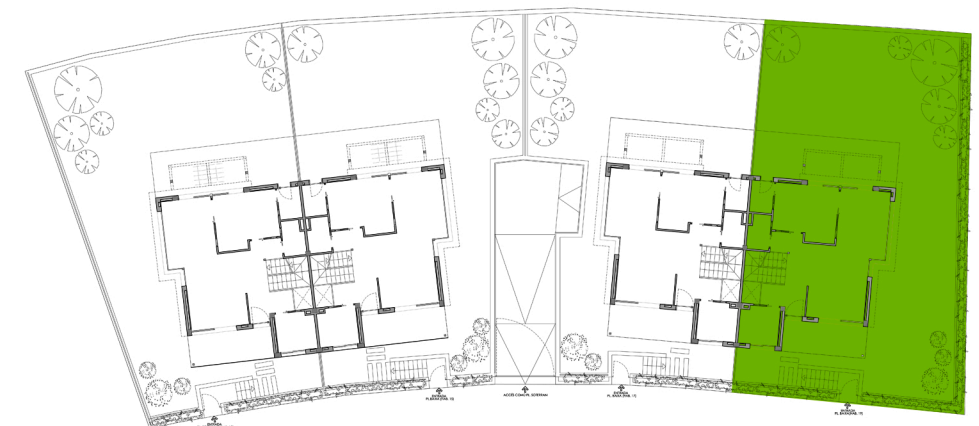
CASA nº19



DISTRIBUCIÓ HABITATGE

PLANTA PRIMERA		SUP. ÚTIL
Dormitori 1	D.1	12,95 m ²
Dormitori 2	D.2	8,30 m ²
Dormitori 3	D.3	10,50 m ²
Dormitori 4	D.4	12,45 m ²
Vestidor	Vs	6,00 m ²
Cambrà higiènica 2	C.H.2	6,45 m ²
Cambrà higiènica 3	C.H.3	4,40 m ²
Distribuïdor 2	d.2	9,80 m ²
1/2 escala Pl.Baixa		2,80 m ²
1/2 escala Pl.Golfes		2,80 m ²
TOTAL		76,45 m²
SUPERFÍCIE CONSTRUÏDA		90,80 m²
Terrassa		5,55 m ²

UBICACIÓ HABITATGE DINS DE L'EDIFICI



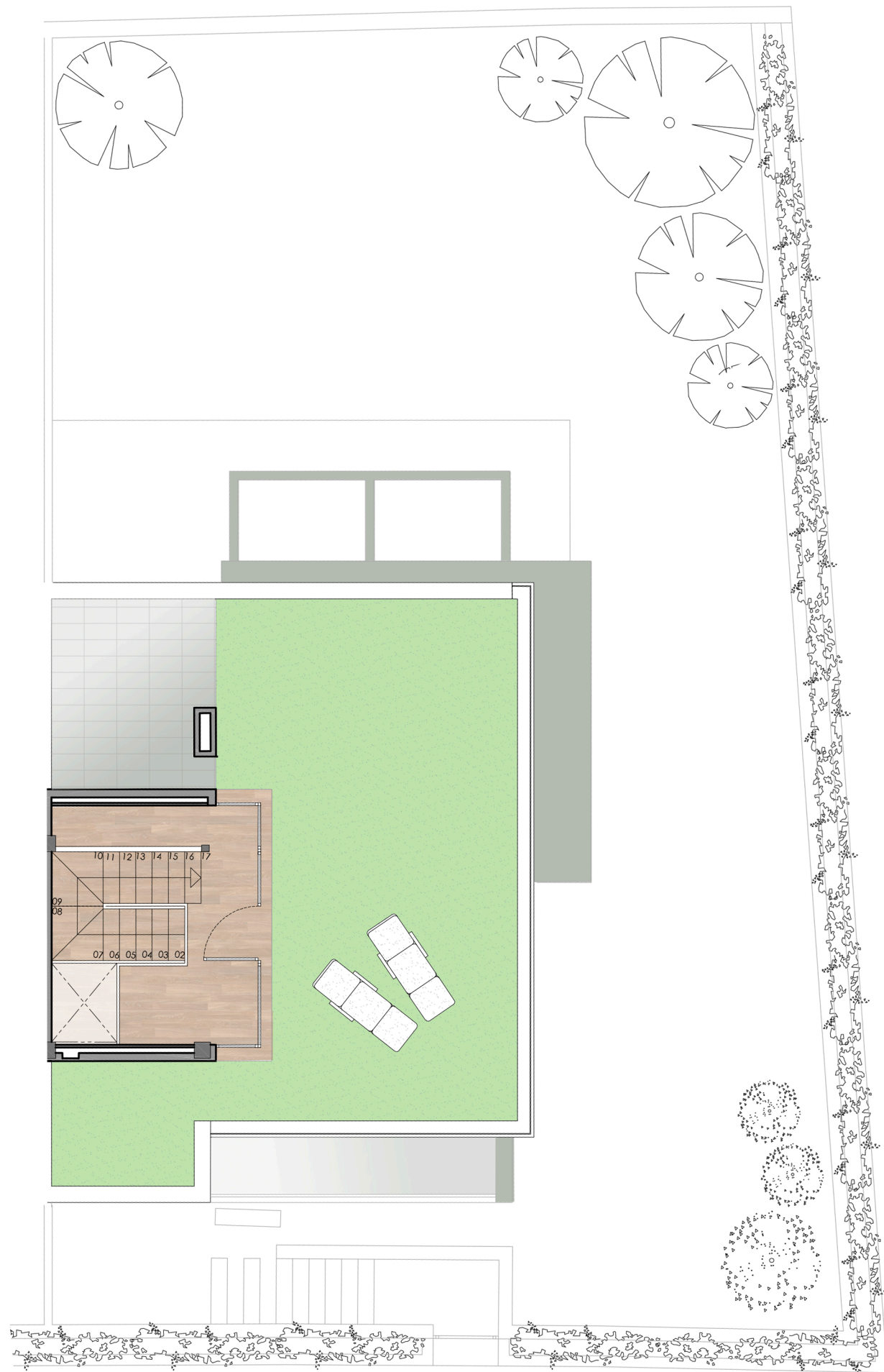
0 1m 2m 3m 4m 5m

Aquest document (tant la seva part gràfica com les dades referides a superfícies) té caràcter merament informatiu, sense perjudici de la informació més exacta continguda en la documentació tècnica de l'edifici. Tot el mobiliari que es mostra en aquest plànol, inclosa la cuina, s'ha inclòs a efectes meraments orientatius i decoratius. Les dades referides a superfícies, distribució i llindars són meraments orientatives i poden patir modificacions com a conseqüència d'exigències comercials, jurídiques o d'execució de projecte.

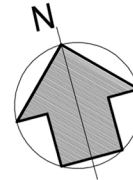
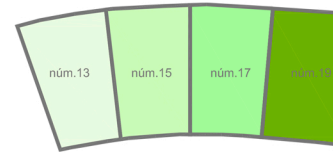
CONSTRUCCIÓ DE 4 HABITATGES UNIFAMILIARS EN DOS BLOCS

ARQJM
arquitectes

tel. 93 540 60 11 / 93 540 60 16 e-mail arqjm@arqjm23.com www.arqjm23.com



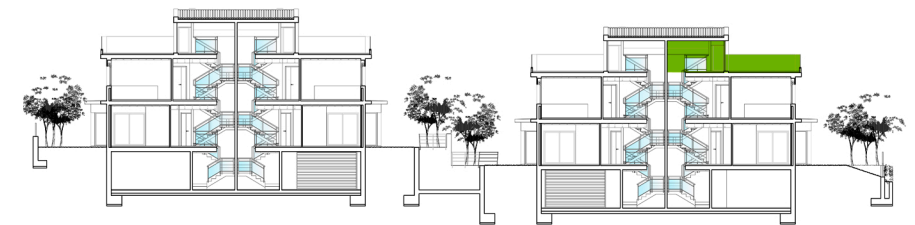
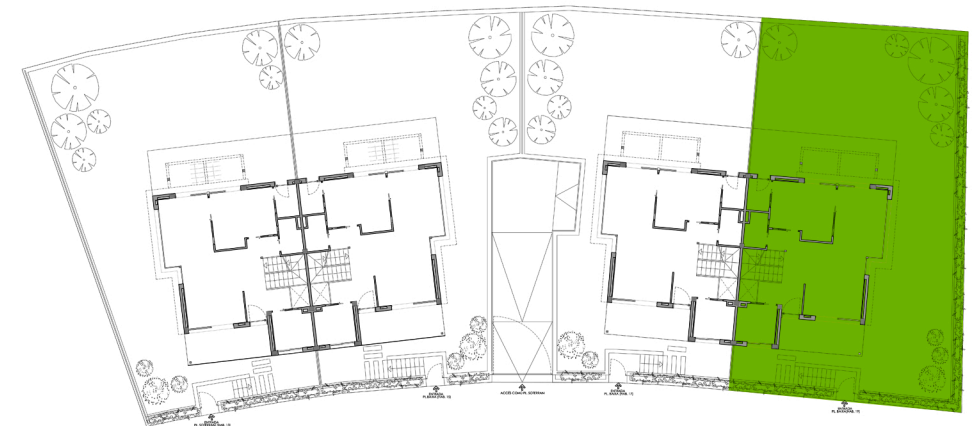
CASA nº19



DISTRIBUCIÓ HABITATGE

PLANTA GOLFES		SUP. ÚTIL
Estudi	E.	7,90 m ²
Distribuidor 3	d.3	6,30 m ²
1/2 escala Pl. Primera		2,80 m ²
TOTAL		17,00 m²
SUPERFÍCIE CONSTRUÏDA		26,40 m²
Terrassa		59,60 m ²

UBICACIÓ HABITATGE DINS DE L'EDIFICI



0 1m 2m 3m 4m 5m

CONSTRUCCIÓ DE 4 HABITATGES UNIFAMILIARS EN DOS BLOCS

ARQJM
arquitectes

tel. 93 540 60 11 / 93 540 60 16 e-mail arqjm@arqjm23.com www.arqjm23.com

Aquest document (tant la seva part gràfica com les dades referides a superfícies) té caràcter merament informatiu, sense perjudici de la informació més exacta continguda en la documentació tècnica de l'edifici. Tot el mobiliari que es mostra en aquest plànol, inclosa la cuina, s'ha inclòs a efectes meraments orientatius i decoratius. Les dades referides a superfícies, distribució i llindars són merament orientatives i poden patir modificacions com a conseqüència d'exigències comercials, jurídiques o d'execució de projecte.