



# CASA nº17

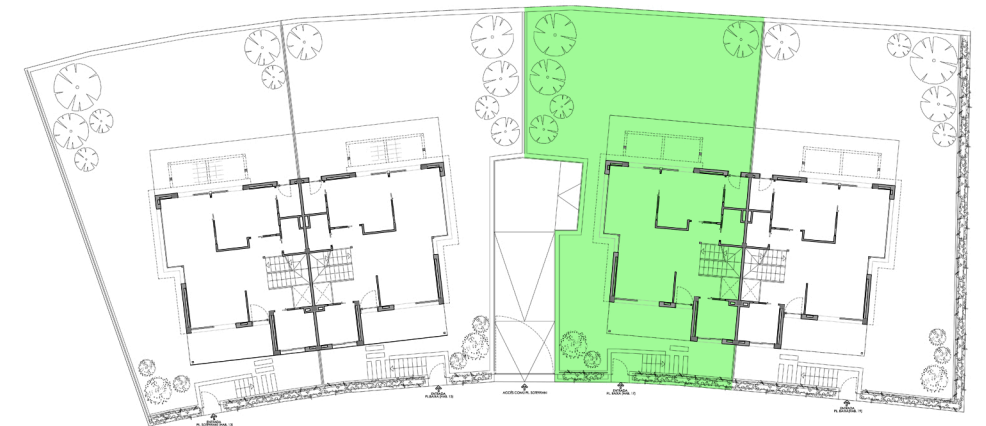
## QUADRE DE SUPERFÍCIES

PARCEL·LA 365,62 m<sup>2</sup>

### HABITATGE

PLANTA GARATGE	69,70 m <sup>2</sup>
PLANTA BAIXA	97,03 m <sup>2</sup>
PLANTA PRIMERA	90,80 m <sup>2</sup>
PLANTA GOLFES	26,40 m <sup>2</sup>
<b>TOTAL</b>	<b>283,93 m<sup>2</sup></b>

## UBICACIÓ HABITATGE DINS DE L'EDIFICI



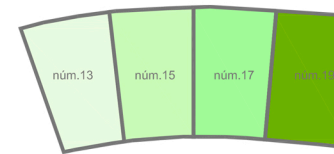
Aquest document (tant la seva part gràfica com les dades referides a superfícies) té caràcter merament informatiu, sense perjudici de la informació més exacta continguda en la documentació tècnica de l'edifici. Tot el mobiliari que es mostra en aquest plànol, inclosa la cuina, s'ha inclòs a efectes meraments orientatius i decoratius. Les dades referides a superfícies, distribució i llinars són merament orientatives i poden patir modificacions com a conseqüència d'exigències comercials, jurídiques o d'execució de projecte.

## CONSTRUCCIÓ DE 4 HABITATGES UNIFAMILIARS EN DOS BLOCS

**ARQ JM**  
arquitectes

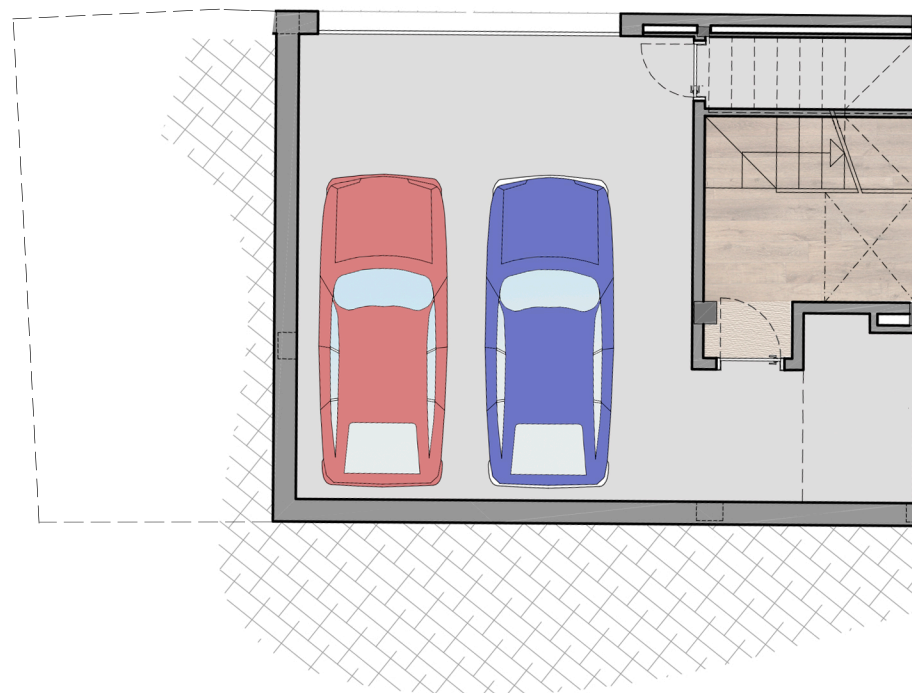
tel. 93 540 60 11 / 93 540 60 16 e-mail arqjm@arqjm23.com www.arqjm23.com

## CASA nº17

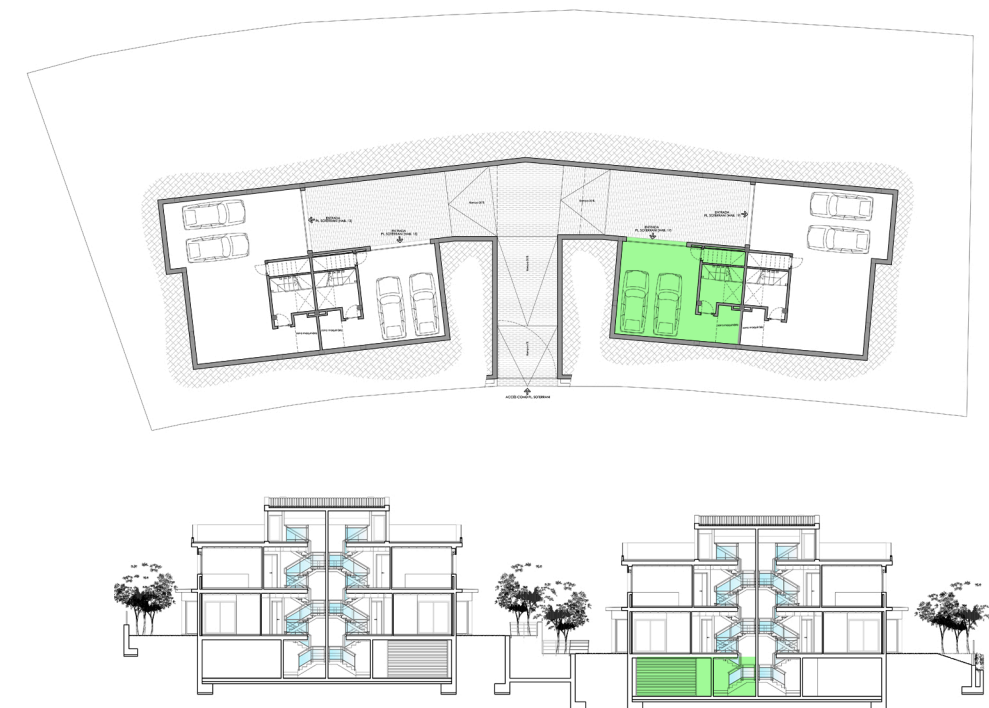


## DISTRIBUCIÓ HABITATGE

PLANTA GARATGE		SUP. ÚTIL
Zona aparcament	Z.A.	38,50 m <sup>2</sup>
Distribuïdor 1	d.1	4,80 m <sup>2</sup>
Traster	Tr	2,75 m <sup>2</sup>
1/2 escala		2,80 m <sup>2</sup>
<b>TOTAL</b>		<b>48,85 m<sup>2</sup></b>
Superfície construïda		57,75 m <sup>2</sup>
% Zona comunitària		11,95 m <sup>2</sup>
<b>SUPERFÍCIE CONSTRUÏDA</b>		<b>69,70 m<sup>2</sup></b>



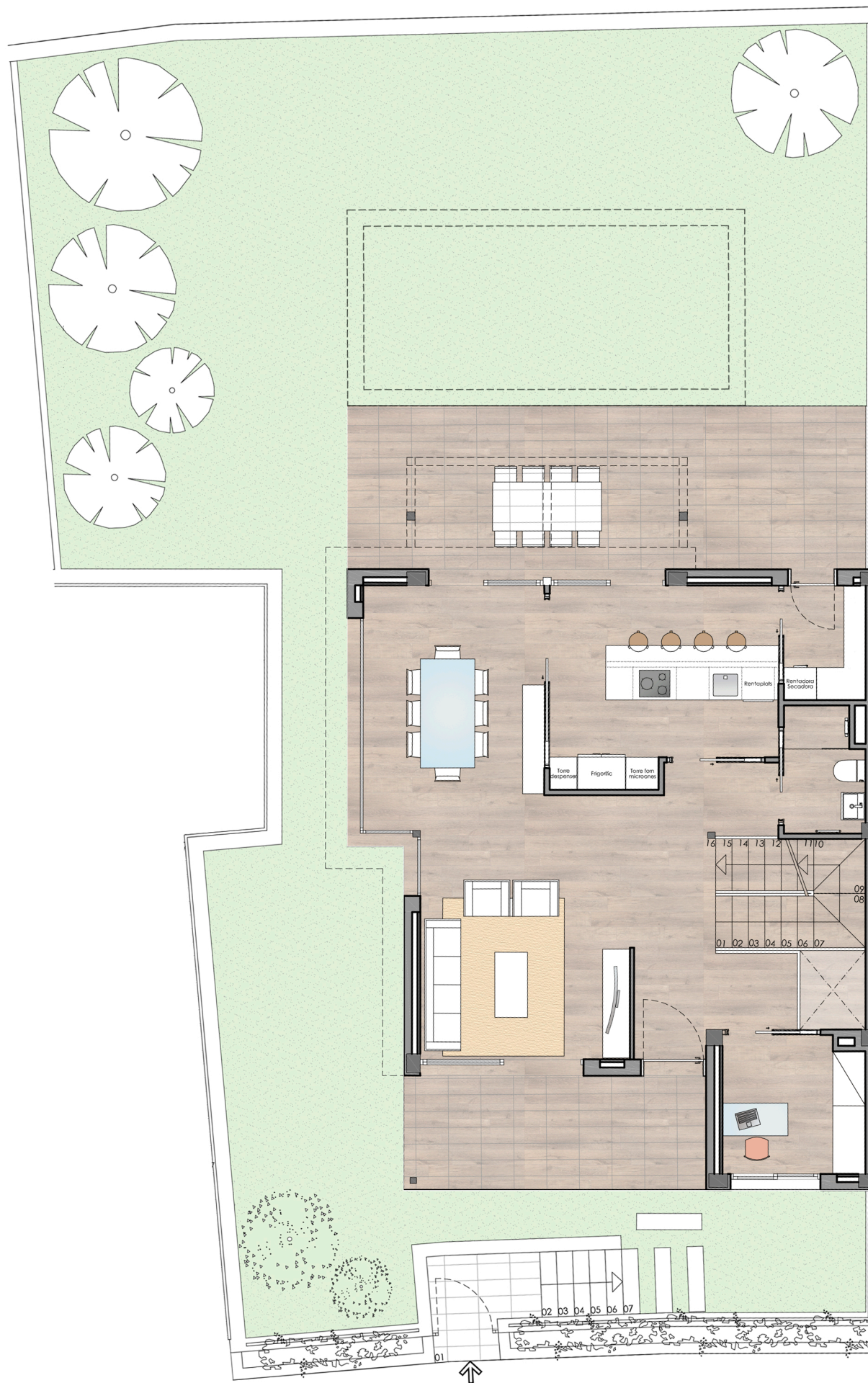
## UBICACIÓ HABITATGE DINS DE L'EDIFICI



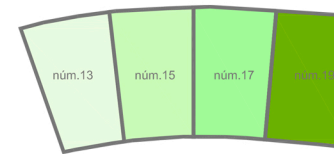
0 1m 2m 3m 4m 5m

Aquest document (tant la seva part gràfica com les dades referides a superfícies) té caràcter merament informatiu, sense perjudici de la informació més exacta continguda en la documentació tècnica de l'edifici. Tot el mobiliari que es mostra en aquest plànol, inclosa la cuina, s'ha inclòs a efectes meraments orientatius i decoratius. Les dades referides a superfícies, distribució i llinars són merament orientatives i poden patir modificacions com a conseqüència d'exigències comercials, jurídiques o d'execució de projecte.

## CONSTRUCCIÓ DE 4 HABITATGES UNIFAMILIARS EN DOS BLOCS



## CASA nº17



### DISTRIBUCIÓ HABITATGE

PLANTA BAIXA		SUP. ÚTIL
Sala d'estar - menjador	E.M.	32,40 m <sup>2</sup>
Cuina	C	14,45 m <sup>2</sup>
Despatx	Ds	6,55 m <sup>2</sup>
Cambrà higiènica	C.H.1	3,30 m <sup>2</sup>
Rebedor	Rb.	11,54 m <sup>2</sup>
Safareig	Sf	3,15 m <sup>2</sup>
1/2 escala PL.Soterrani		2,80 m <sup>2</sup>
1/2 escala Pl. primera		2,80 m <sup>2</sup>
<b>TOTAL</b>		<b>76,99 m<sup>2</sup></b>

Superfície construïda	91,20 m <sup>2</sup>
Porxo (50%)	5,83 m <sup>2</sup>

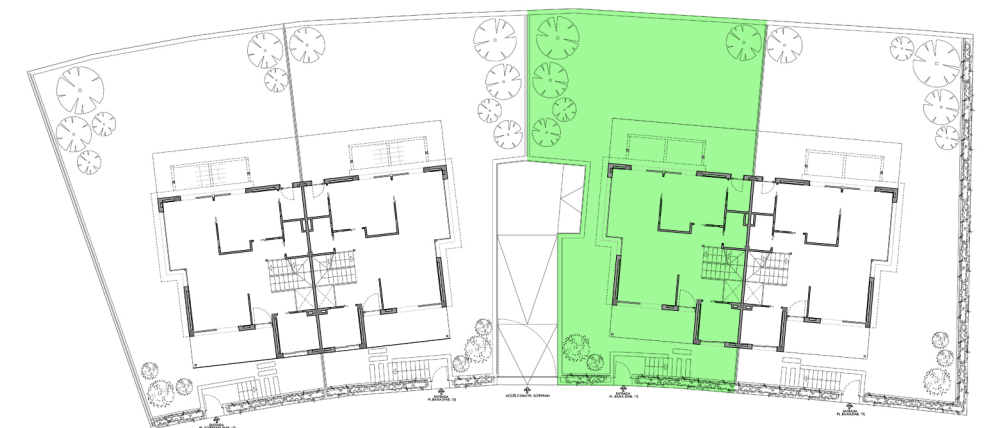
**SUPERFÍCIE CONSTRUÏDA 97,03 m<sup>2</sup>**

Terrassa	28,60 m <sup>2</sup>
----------	----------------------

**ZONA ENJARDINADA 170,00 m<sup>2</sup>**

Jardí accés i lateral:	49,60 m <sup>2</sup>
Jardí zona menjador:	120,40 m <sup>2</sup>

### UBICACIÓ HABITATGE DINS DE L'EDIFICI



0 1m 2m 3m 4m 5m

### CONSTRUCCIÓ DE 4 HABITATGES UNIFAMILIARS EN DOS BLOCS

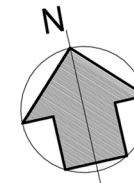
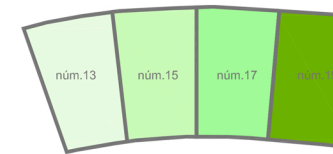
**ARQ JM**  
arquitectes

tel. 93 540 60 11 / 93 540 60 16 e-mail arqjm@arqjm23.com www.arqjm23.com

Aquest document (tant la seva part gràfica com les dades referides a superfícies) té caràcter merament informatiu, sense perjudici de la informació més exacta continguda en la documentació tècnica de l'edifici. Tot el mobiliari que es mostra en aquest plànol, inclosa la cuina, s'ha inclòs a efectes meraments orientatius i decoratius. Les dades referides a superfícies, distribució i llinars són merament orientatives i poden patir modificacions com a conseqüència d'exigències comercials, jurídiques o d'execució de projecte.



## CASA nº17



## DISTRIBUCIÓ HABITATGE

PLANTA PRIMERA		SUP. ÚTIL
Dormitori 1	D.1	12,95 m <sup>2</sup>
Dormitori 2	D.2	8,30 m <sup>2</sup>
Dormitori 3	D.3	10,50 m <sup>2</sup>
Dormitori 4	D.4	12,45 m <sup>2</sup>
Vestidor	Vs	6,00 m <sup>2</sup>
Cambrà higiènica 2	C.H.2	6,45 m <sup>2</sup>
Cambrà higiènica 3	C.H.3	4,40 m <sup>2</sup>
Distribuïdor 2	d.2	9,80 m <sup>2</sup>
1/2 escala Pl.Baixa		2,80 m <sup>2</sup>
1/2 escala Pl.Golfes		2,80 m <sup>2</sup>
<b>TOTAL</b>		<b>76,45 m<sup>2</sup></b>
<b>SUPERFÍCIE CONSTRUÏDA</b>		<b>90,80 m<sup>2</sup></b>
Terrassa		5,55 m <sup>2</sup>

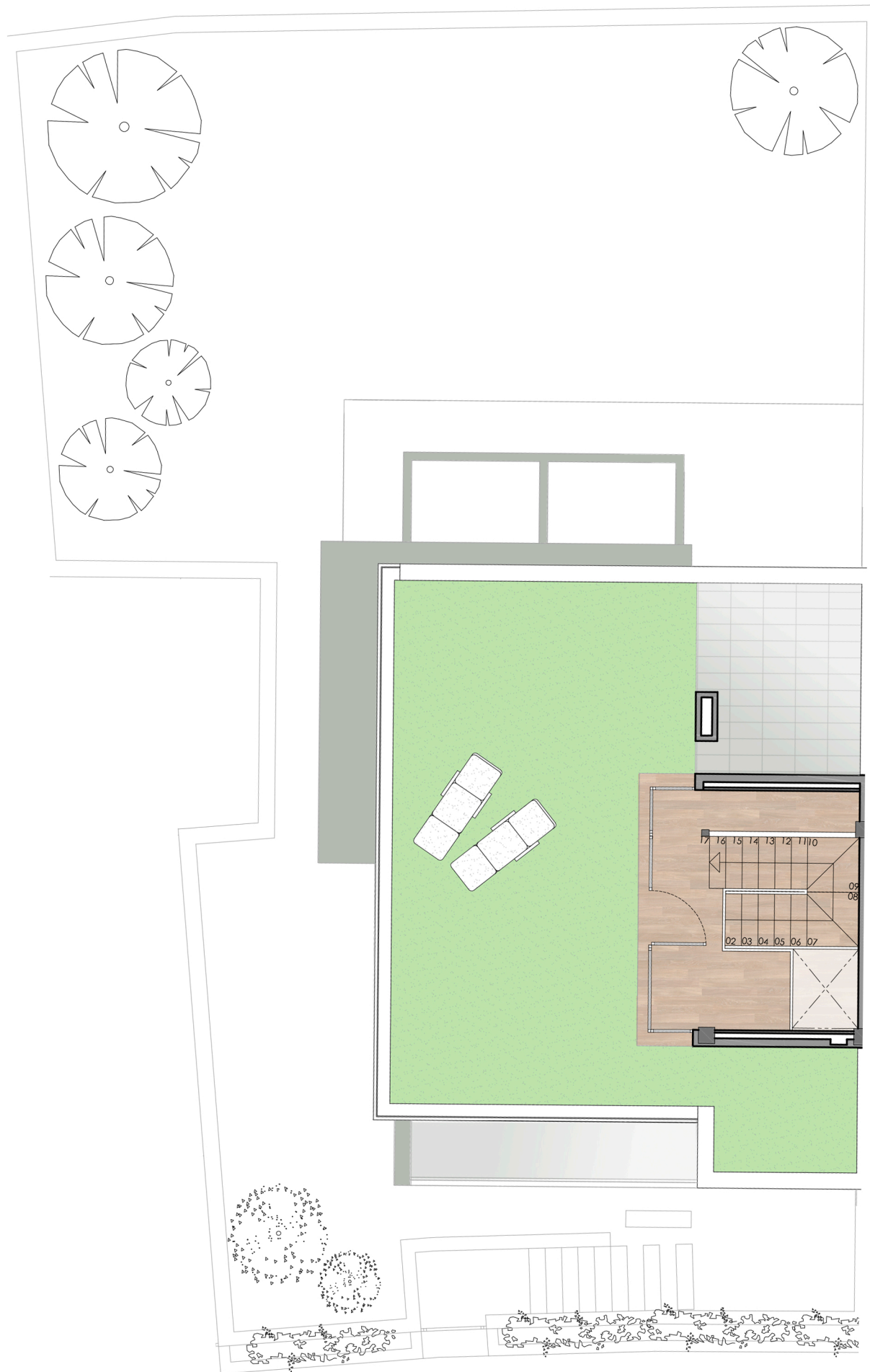
## UBICACIÓ HABITATGE DINS DE L'EDIFICI



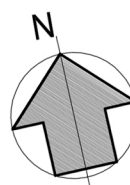
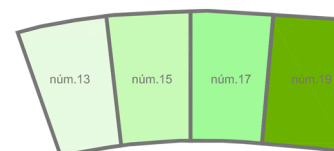
0 1m 2m 3m 4m 5m

Aquest document (tant la seva part gràfica com les dades referides a superfícies) té caràcter merament informatiu, sense perjudici de la informació més exacta continguda en la documentació tècnica de l'edifici. Tot el mobiliari que es mostra en aquest plànol, inclosa la cuina, s'ha inclòs a efectes meraments orientatius i decoratius. Les dades referides a superfícies, distribució i llinars són merament orientatives i poden patir modificacions com a conseqüència d'exigències comercials, jurídiques o d'execució de projecte.

## CONSTRUCCIÓ DE 4 HABITATGES UNIFAMILIARS EN DOS BLOCS



## CASA nº17



## DISTRIBUCIÓ HABITATGE

PLANTA GOLFES		SUP. ÚTIL
Estudi	E.	7,90 m <sup>2</sup>
Distribuidor 3	d.3	6,30 m <sup>2</sup>
1/2 escala Pl.Primera		2,80 m <sup>2</sup>
<b>TOTAL</b>		<b>17,00 m<sup>2</sup></b>
<b>SUPERFÍCIE CONSTRUÏDA</b>		<b>26,40 m<sup>2</sup></b>
Terrassa		59,60 m <sup>2</sup>

## UBICACIÓ HABITATGE DINS DE L'EDIFICI



0 1m 2m 3m 4m 5m

Aquest document (tant la seva part gràfica com les dades referides a superfícies) té caràcter merament informatiu, sense perjudici de la informació més exacta continguda en la documentació tècnica de l'edifici. Tot el mobiliari que es mostra en aquest plànol, inclosa la cuina, s'ha inclòs a efectes meraments orientatius i decoratius. Les dades referides a superfícies, distribució i llinars són merament orientatives i poden patir modificacions com a conseqüència d'exigències comercials, jurídiques o d'execució de projecte.

## CONSTRUCCIÓ DE 4 HABITATGES UNIFAMILIARS EN DOS BLOCS